



Il **Comitato Paritetico Territoriale** per la Prevenzione Infortuni, l'Igiene e l'Ambiente di Lavoro della Provincia di Padova fu costituito nel 1987, tra gli imprenditori edili aderenti all'ANCE e le organizzazioni sindacali dei lavoratori, con finalità dirette ad assicurare il miglioramento delle condizioni di sicurezza nell'ambiente di lavoro.

Il CPT ha quindi per scopo lo studio dei problemi generali e specifici inerenti alla prevenzione degli infortuni, all'igiene del lavoro dei cantieri temporanei o mobili, formulando proposte e suggerimenti e promuovendo idonee iniziative.

A tal fine il Comitato:

a) suggerisce l'adozione di iniziative dirette:

-alla diffusione anche nei luoghi di lavoro di materiale di propaganda antinfortunistica;

-allo svolgimento di corsi di prevenzione;

b) si avvale delle segnalazioni riguardanti i problemi della sicurezza, dell'igiene e delle condizioni ambientali nei cantieri;

c) esercita un'attività di vigilanza e consulenza nei luoghi di lavoro per il rispetto delle norme di legge sugli apprestamenti e le misure prevenzionali e sull'igiene del lavoro;

d) programma con carattere di continuità le visite presso i cantieri del tecnico specializzato;

e) il Comitato può commercializzare studi e programmi riguardanti i problemi della sicurezza, dell'igiene e delle condizioni ambientali nel settore edile, e fornire consulenza alle imprese edili ed ai soggetti operanti nel settore della prevenzione.

L'attività del Comitato oltre alle visite in cantiere senza preavviso prevede, su richiesta dell'Impresa, una visita e/o una serie di visite concordate in cantiere, attività di consulenza rispetto a particolari problematiche tecniche, attività di affiancamento in caso di ispezioni dell'autorità di vigilanza, e in generale di assistenza per ogni problematica di sicurezza in cantiere.



CPIPE è l'ente paritetico scuola edile per la provincia di Padova e appartiene alla rete nazionale FORMEDIL delle scuole edili.

E' stato istituito, dalle Parti Sociali (Collegio Costruttori Edili della provincia di Padova e FENEAL - UIL FILCA - CISL FILLEA - CGIL) in forza dell'art. 92 del vigente CCNL industria ed opera nell'ambito della formazione professionale per il settore edile.

CPIPE sviluppa le seguenti iniziative:

- prima formazione in assolvimento dell'obbligo formativo per giovani da inserire in imprese edili;

- formazione per apprendisti;

- formazione continua, qualificazione, riquilificazione, specializzazione ed aggiornamento per maestranze, tecnici, quadri e imprenditori con particolare attenzione agli aspetti relativi alla sicurezza del lavoro;

- formazione specifica per disoccupati diplomati e laureati;

- formazione in rete con partner europei per tecniche edilizie di base per nuove costruzioni, per manutenzione e restauro delle strutture, delle finiture e dei materiali, per tecniche di manutenzione del verde e dell'arredo urbano;

- attività di formazione finanziate dalla CE per tecniche avanzate di intervento per il restauro di manufatti ed aree vincolate a valenza storica, artistica, monumentale, ambientale.

SEGRETERIA ORGANIZZATIVA:

C.P.T.

Via Basilicata, 10
35127 Padova (Camin Z.I.)

Tel.: 049 657253

FAX: 049 760011

E-mail: segreteria@cptpd.it

Web: www.cptpd.it



INCONTRO INFORMATIVO

**SICUREZZA DEI CANTIERI
SOGGETTI ALLA PRESENZA DI
TRAFFICO VEICOLARE E
OBBLIGHI FORMATIVI PER GLI
ADDETTI
(D.I. 04 marzo 2013)**



**Venerdì 17 Maggio 2013
ore 14.30**

**Presso Aula Magna del C.P.I.P.E.
Via Basilicata, 10 – Padova (Z.I. Camin)**

DESTINATARI

Il convegno è destinato alle imprese appaltatrici, esecutrici o affidatarie e ai gestori delle infrastrutture, i cui addetti possono essere adibiti alle attività di apposizione della segnaletica per la delimitazione di cantieri stradali in presenza di traffico veicolare, nonché ai progettisti, coordinatori e direttori dei lavori dei cantieri soggetti alla presenza di traffico veicolare.

OBIETTIVI

Il convegno ha la finalità di rendere edotti gli operatori interessati sulle novità introdotte dal Decreto Interministeriale 4 marzo 2013; tale Decreto individua, i criteri generali di sicurezza relativi alle procedure di revisione, integrazione e apposizione della segnaletica stradale destinata alle attività lavorative che si svolgono in presenza di traffico veicolare.

Le novità legislative riguardano anche gli indumenti ad alta visibilità che devono essere utilizzati dagli operatori in cantiere e le caratteristiche dei veicoli operativi utilizzati in tali cantieri.

I datori di lavoro del gestore delle infrastrutture e delle imprese esecutrici e affidatarie, assicurano che ciascun lavoratore riceva una informazione, formazione e addestramento specifici relativamente alle procedure di installazione dei cantieri soggetti a traffico veicolare, la cui durata, i contenuti minimi e le modalità vengono dettagliatamente discussi durante l'incontro.

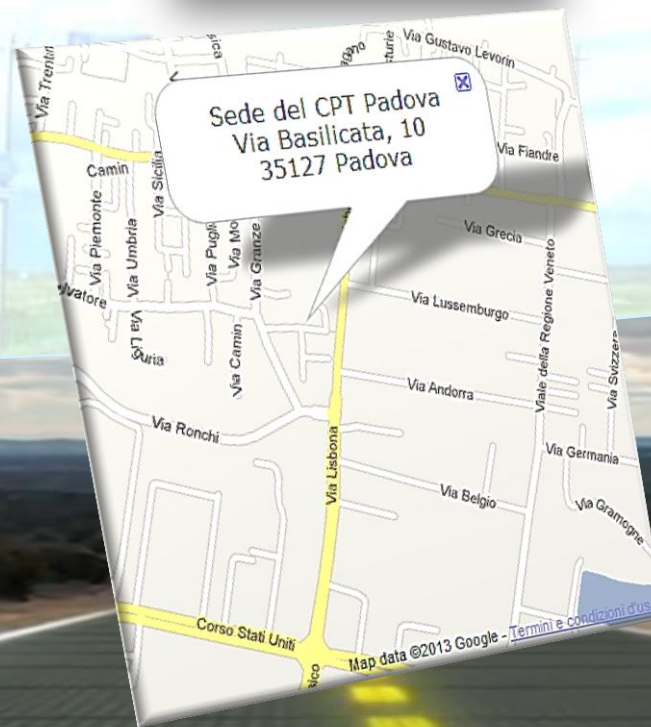
Sicurezza dei cantieri soggetti alla presenza di traffico veicolare e obblighi formativi per gli addetti

(D.I. 04 marzo 2013)

ENTI PROMOTORI



CASSA EDILE PROVINCIALE
DI MUTUALITÀ ED ASSISTENZA



PROGRAMMA

17 Maggio 2013

14.30 **Registrazione dei partecipanti**

Gabriele Graziani - Presidente CPT Padova

Giancarlo Tosato - Vicepresidente CPT Padova

Silvana Mason Cazzaro - Presidente CPIPE

Fabio Graziotto - Vicepresidente CPIPE

Tiziano Nicolini - Presidente ANCE Padova

Roberto Tresoldi - Impresa Tresoldi

Donato Chiffi - Direttore CPT Padova

Francesco Botte - RSPP Veneto Strade

Marco Bizzotto - esperto sicurezza cantieri stradali

Vittorio Bissacco - urp CPIPE

Dibattito

18.00 **Chiusura e aperitivo**

Ciclo di seminari informativi a cura del C.P.T. di Padova

La partecipazione all'incontro è **GRATUITA**, [si richiede cortesemente la registrazione on-line.](#)

